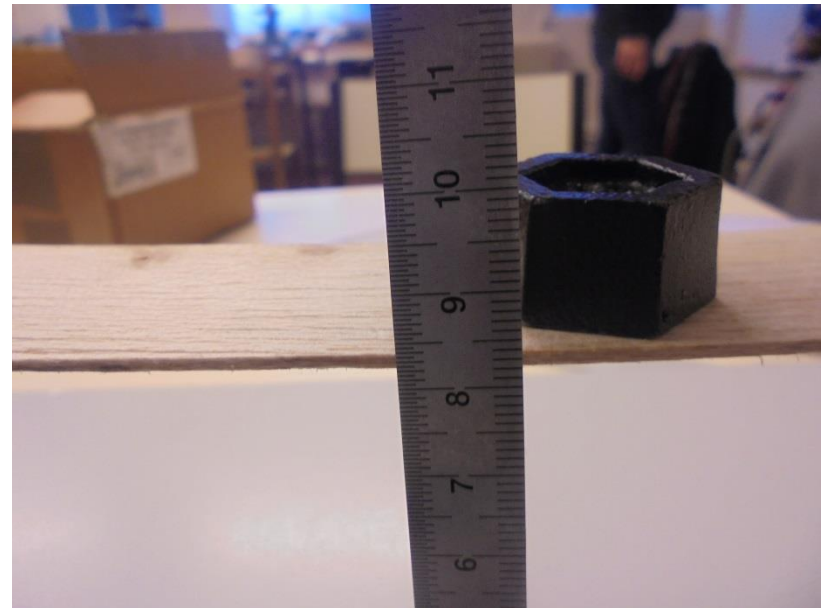
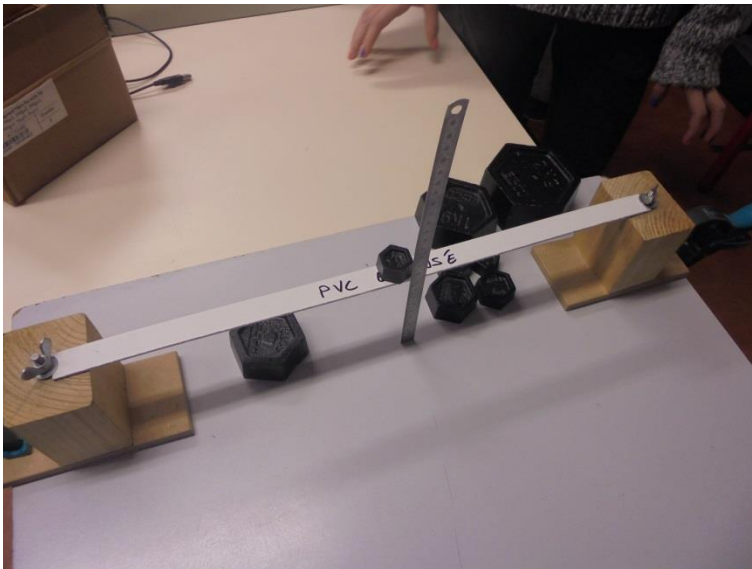


# Résistance de différente matières solide sous différents poids

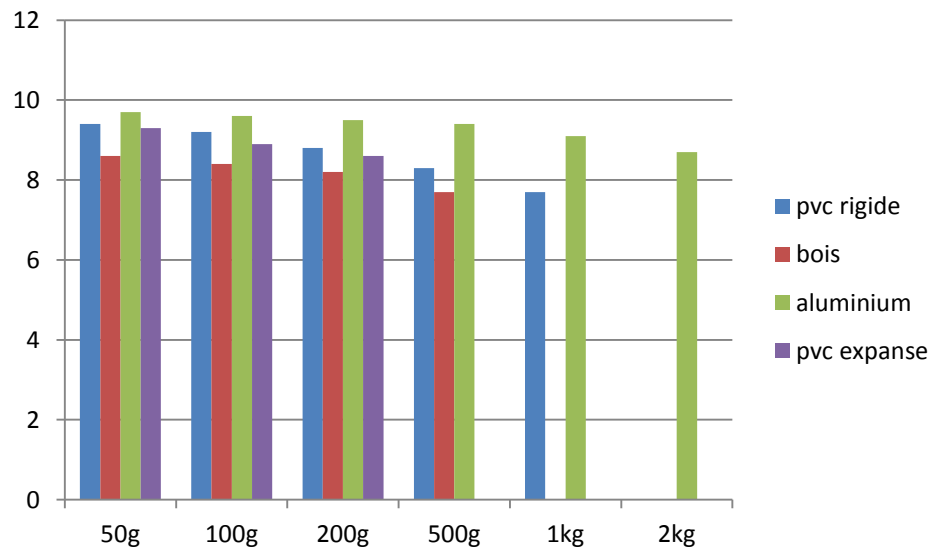
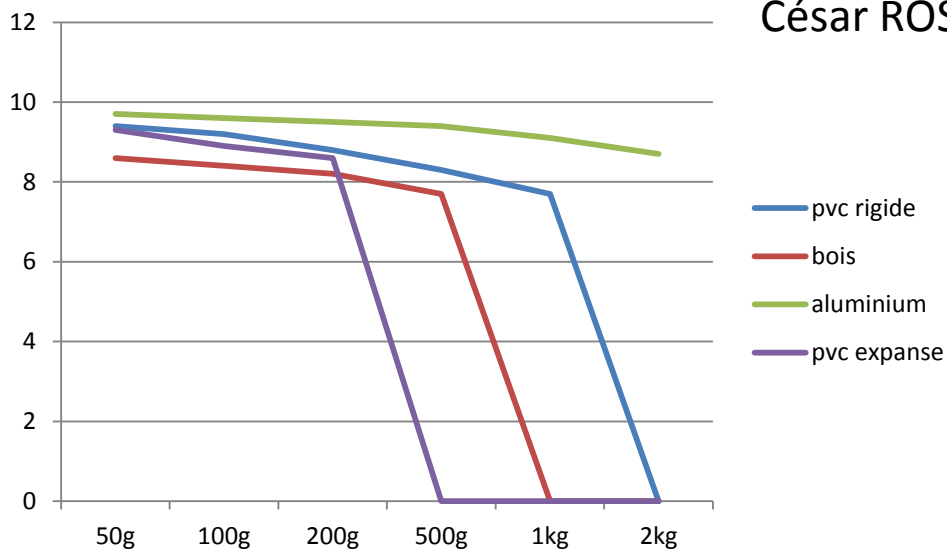
- On met deux poteaux en bois puis on place une bande de matière solide comme le montre l'image puis on pose un poids au centre de la bande puis on mesure la hauteur entre la table et le poids.



# Tableau : Charlotte MOIROUX ; Chimène COLBOC; Simon LOUBOUTIN;

## César ROSENZWEIG

l'aluminium est la matière la plus résistante (de 50gr à 2kg) et le PVC expansé est le moins résistant (de 50gr à 200gr).



poid /matière	(En centimètre)			
	pvc rigide	bois	aluminium	pvc expansé
50g	9,4	8,6	9,7	9,3
100g	9,2	8,4	9,6	8,9
200g	8,8	8,2	9,5	8,6
500g	8,3	7,7	9,4	0
1kg	7,7	0	9,1	0
2kg	0	0	8,7	0